

FJ1系列指尖型单轴操作手柄

产品特点 Product Features

- 指尖型单轴手柄, 前后方向操作。
- 弹簧自动复位。
- 外形小巧, 便于安装。
- 电位器或非接触式霍尔传感器。

应用范围 Application

该系列产品主要应用于工业遥控器, 各种工程车辆或工业机械设备的控制面板。

技术参数 Technical Information

电气参数

电位器型	
电源电压	<32Vdc
总电阻值	4K Ω 或 5K Ω
电气角度	$\pm 28^\circ$
中位死区角度	$\pm 2.5^\circ$
电位器最大功耗	0.25W (25 $^\circ$ C, 无负载)
中位输出电压	48%~52% ($\pm 2\%$)
方向开关	供电电压: <35Vdc
	最大电流: 2mA
	起始角度: $\pm 3^\circ$
	接触电阻: <500 Ω

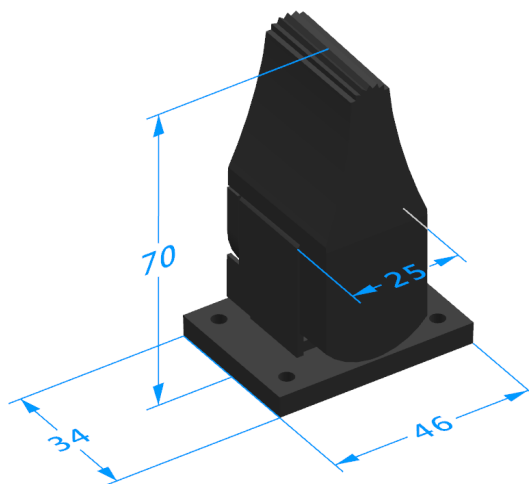
霍尔型	
电源电压	5.0 \pm 0.5Vdc
电源电流	<9mA
极限允许电压	30Vdc
反向极限允许电压	-10Vdc
负载电阻	>10K Ω
中位输出电压	2.5 \pm 0.1V
输出电压线性误差	< $\pm 5\%$

环境参数

工作温度	-30 $^\circ$ C~+70 $^\circ$ C
储存温度	-40 $^\circ$ C~+85 $^\circ$ C
防护等级	IP66 (电气部分)



外形尺寸 Dimensions



机械参数

摇动角度	约 $\pm 30^\circ$
操作方式	弹簧自动复位
启动力	1.3N
最大操作力	3N
限位力	>50N
使用寿命	>200万次 (电位器型)
	>500万次 (霍尔型)
重量	45g

产品选型 Product Configuration

①

②

③

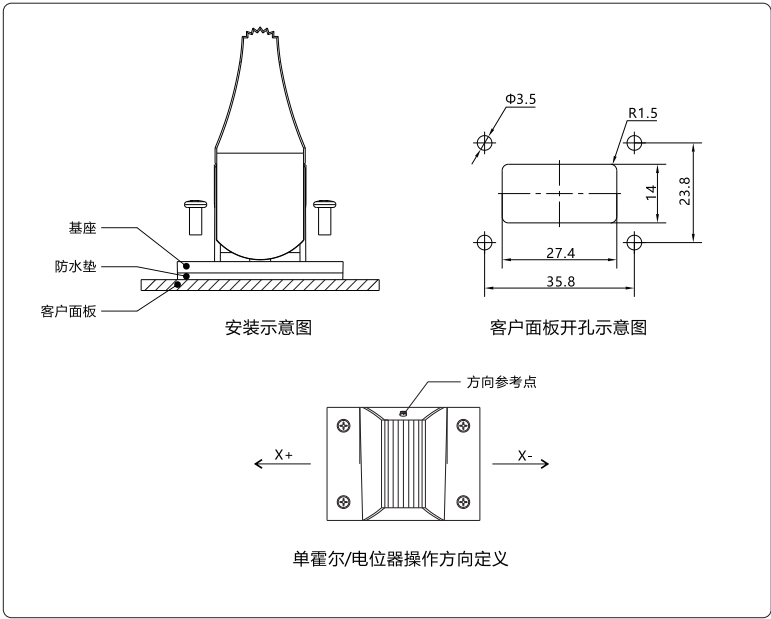
系列
FJ1

输出信号(其他选型见附录, 可定制)

电位器型	(电源电压小于 32Vdc)
P041	4K Ω 电位器, 0%~100%Vdc 电压输出, 前后方向开关
P052	5K Ω 电位器, 10%~90%Vdc 电压输出, 前后方向开关
P053	5K Ω 电位器, 25%~75%Vdc 电压输出, 前后方向开关
霍尔型	(电源电压 5Vdc)
H51	单霍尔, 0.5~2.5~4.5Vdc 电压输出
H52	单霍尔, 0~2.5~5.0Vdc 电压输出

出线方式
L : 直接出线
A : 接插出线

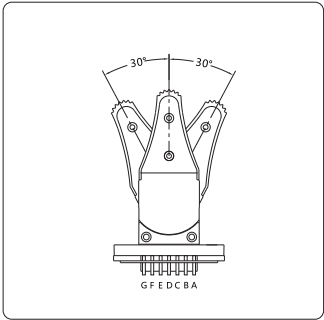
机械安装 Product Installation



电气安装 Electrical Connections

接线插头 (FCI DU BOX TM 7 路接插件公头 76382-307)

针脚	电器位型	霍尔型	线色
A	电位器中位心抽头	空	红
B	电源电压	电源电压	蓝
C	电位器滑动端	B out	黑
D	0V	0V	白
E	方向开关端(X+)	空	黄
F	方向开关端(X-)	空	绿
G	方向开关公共端	空	灰



注: 线脚接线示意图见附录, 输出示意图见附录。