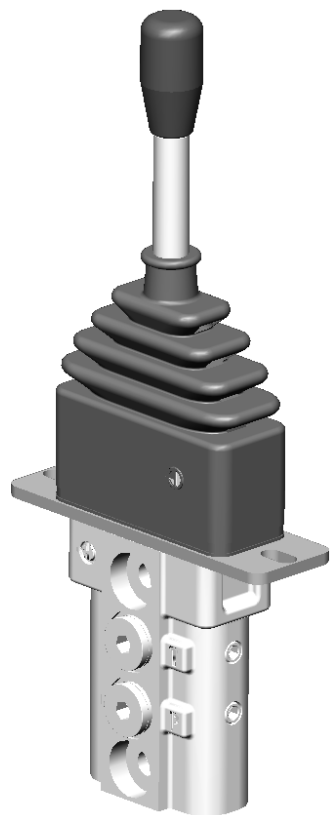
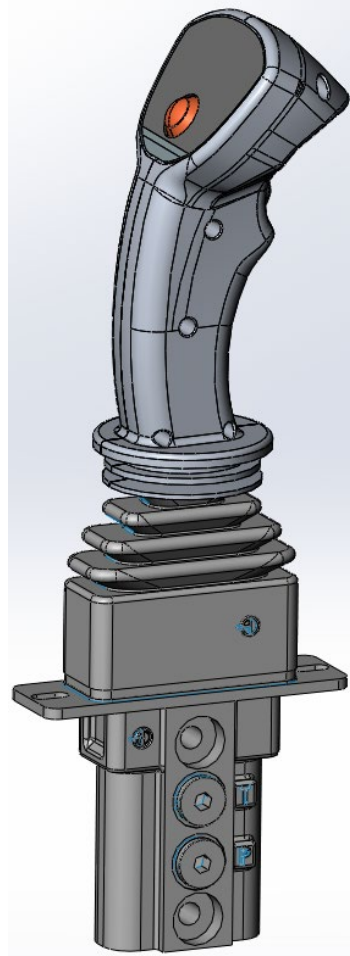


JH-1、JHP-2系列手柄型錄

液壓引導式手柄(單軸)



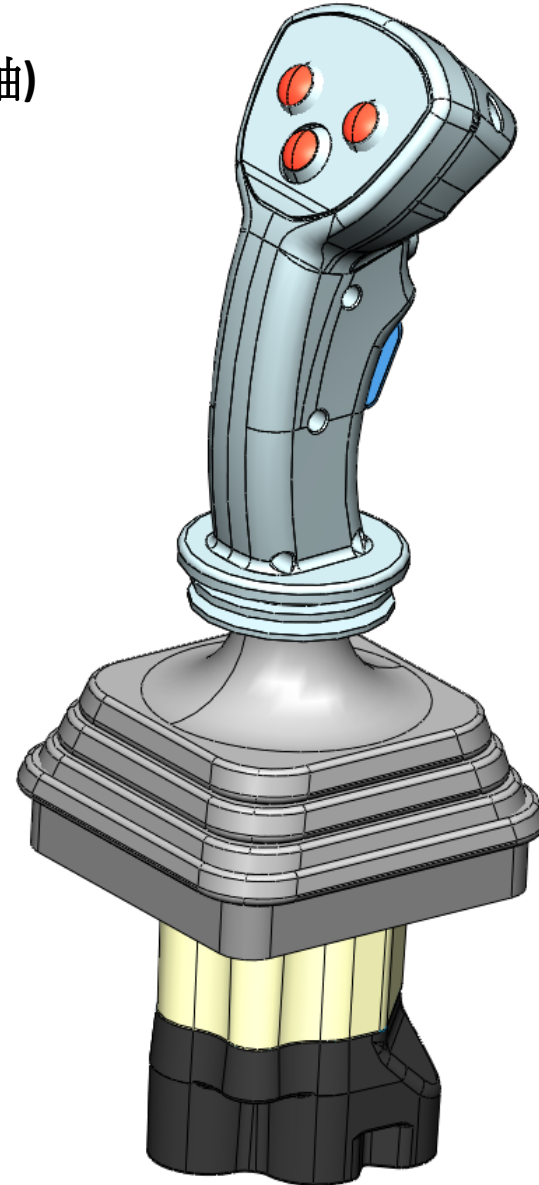
液壓引導式電控手柄(單軸)



液壓引導式電控手柄(雙軸)



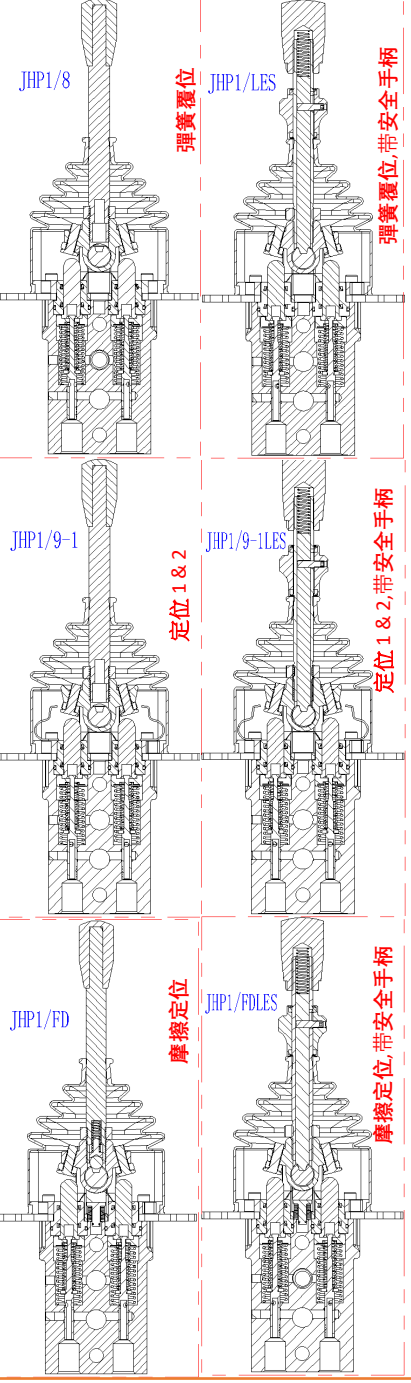
液壓引導式電控手柄(雙軸)



JHP-1

JHP-2

控制選項



液壓引|導式手柄(單軸)

液壓引|導式手柄(雙軸)

JHP-1/1S-G2/8-A 01 B

聯數: 1~10

螺紋規格: G1/4"

控制選項

曲線選型

壓力選型

復歸選型

JHP-2/01-G2/01-LCB-A 02 A

防尘胶套的选择, 01是标配

螺紋規格: G1/4"

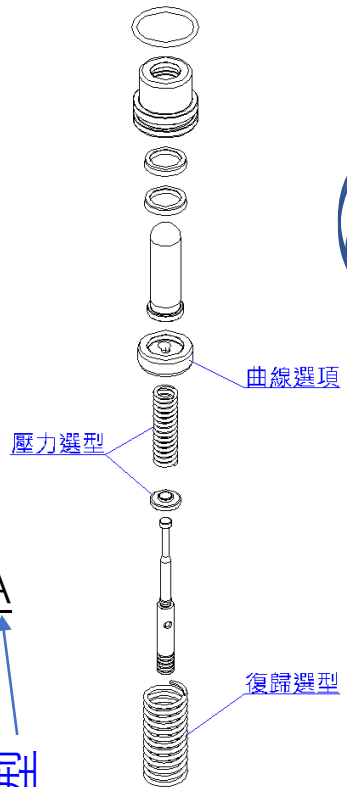
把手选型: 01是标配

十字手柄

曲線選型

壓力選型

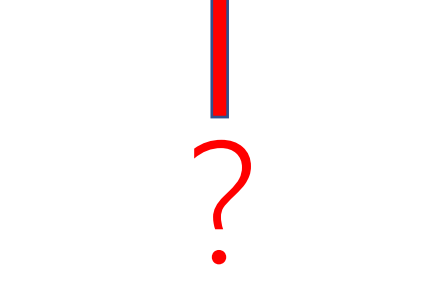
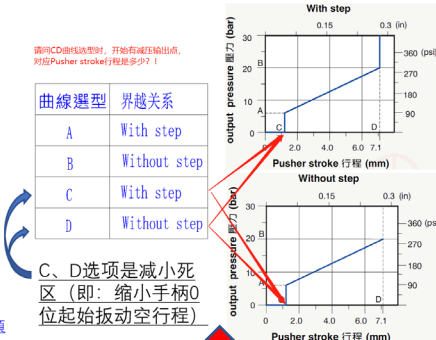
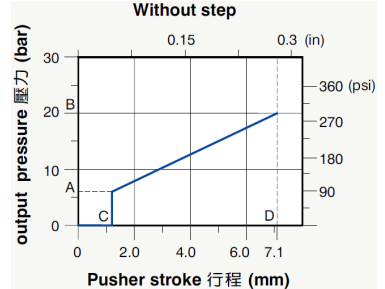
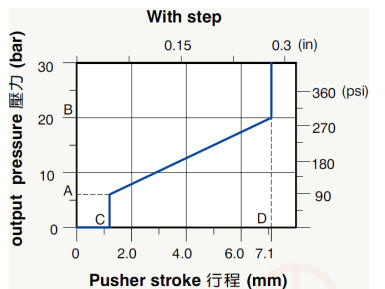
復歸選型



曲線選型	界越关系
A	With step
B	Without step
C	With step
D	Without step

壓力選型	使用壓力
01	5~19 bar
02	6~25bar
03	8~42bar
04	1~9bar
05	1~20.5bar
06	12~36bar
07	6~28bar

復歸選型	Return spring type
A	da 17.4N a 25.9N
B	da 22.2N a 33N
C	da 25.6N a 65.3N
D	da 78.6N a 188.1N
E	da 109.4N a 219N



請用C/D曲線選型時, 開始有減壓輸出, 對應Pusher stroke行程是多少? !

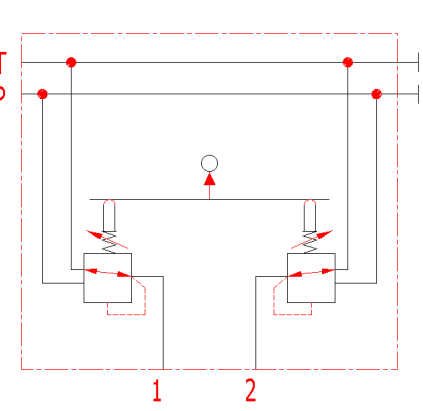
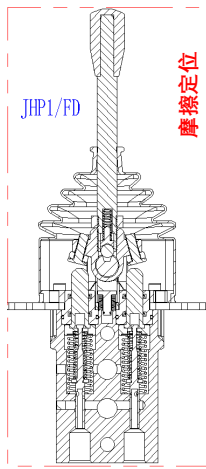
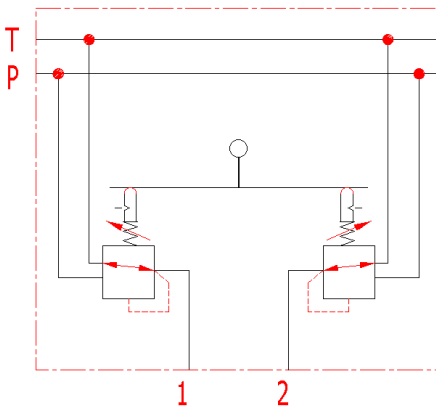
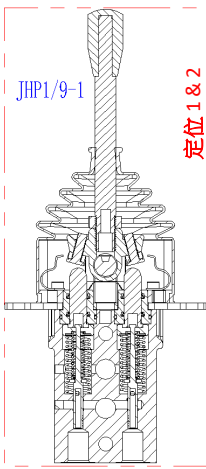
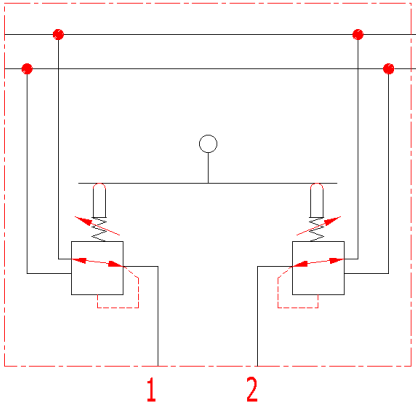
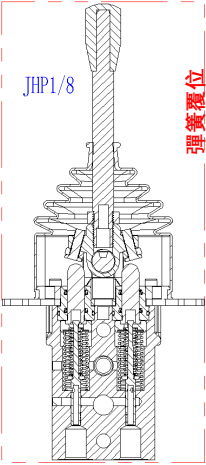
曲線選型 界越关系

A	With step
B	Without step
C	With step
D	Without step

C、D选项是减小死区 (即: 缩小手柄0位起始扳动空行程)



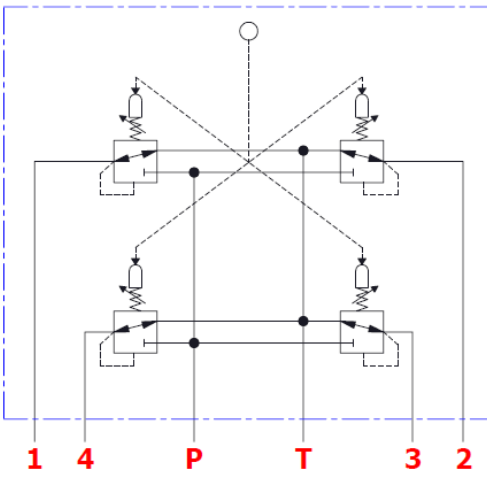
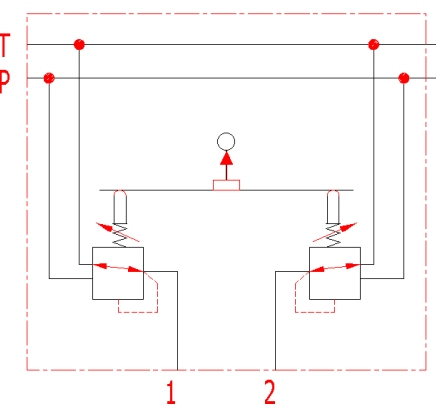
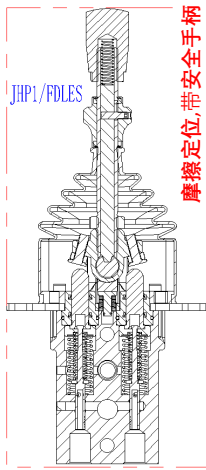
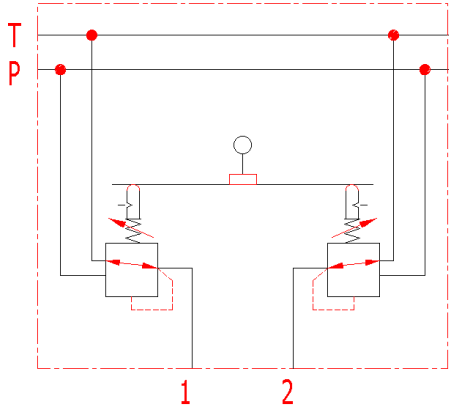
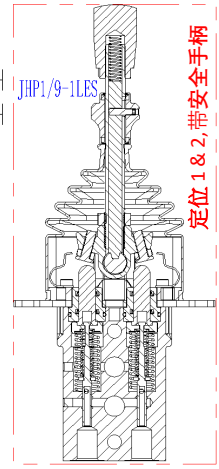
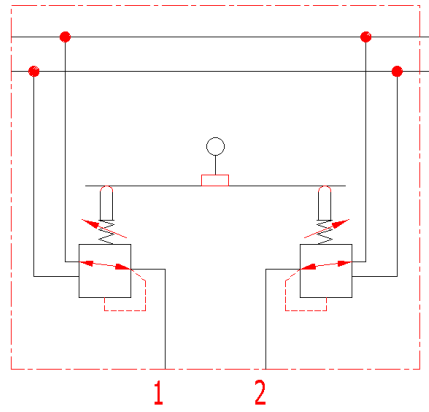
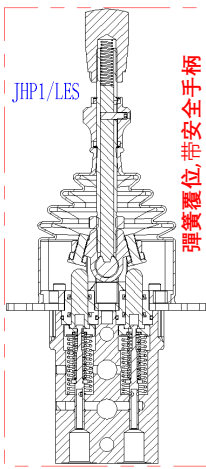
JHP-1

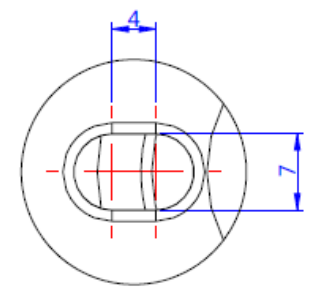
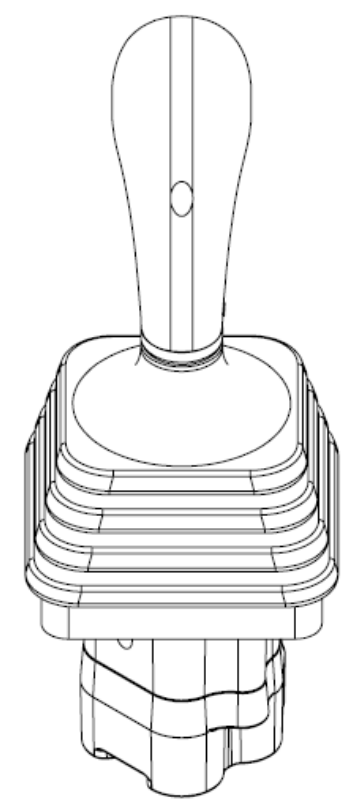
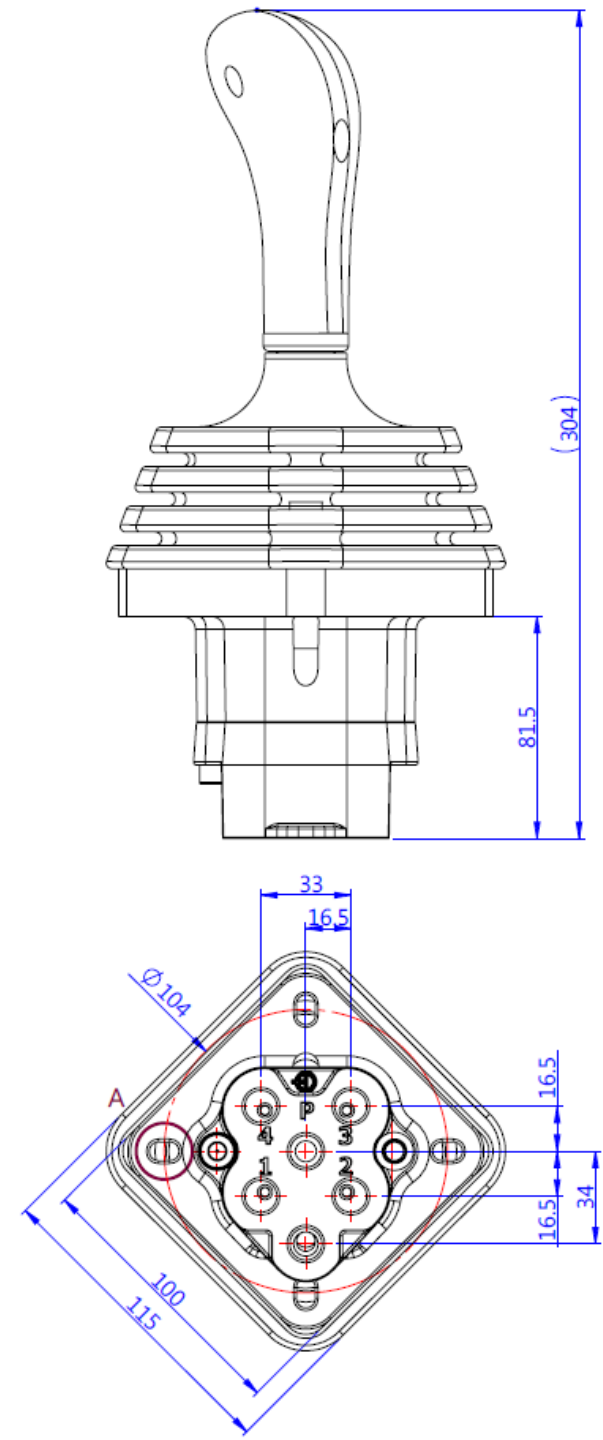
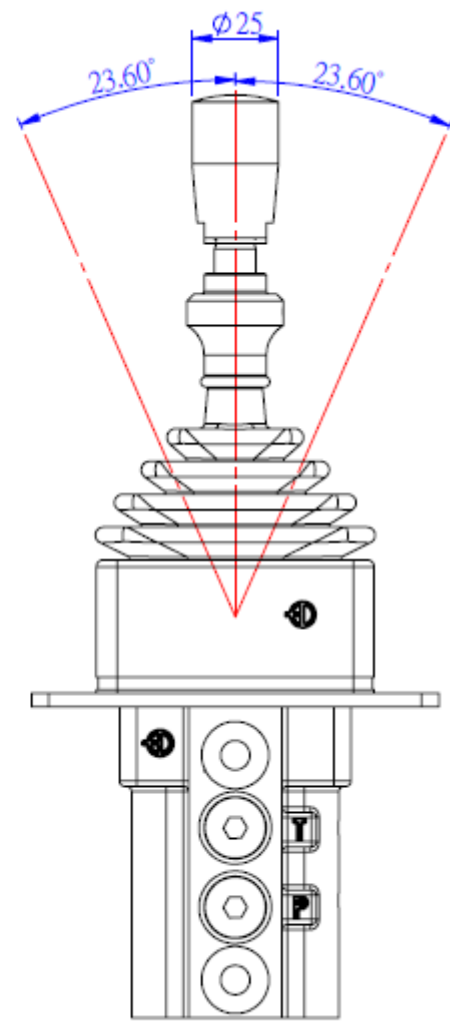
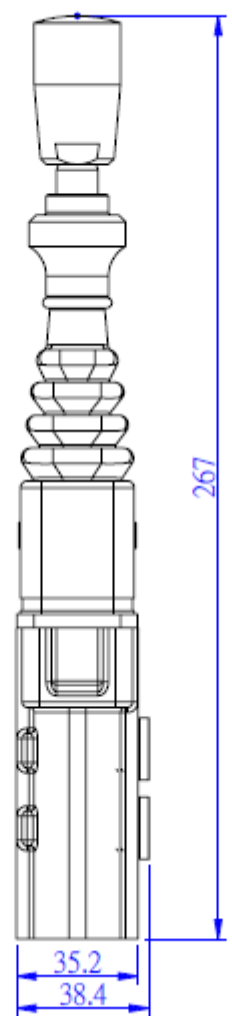
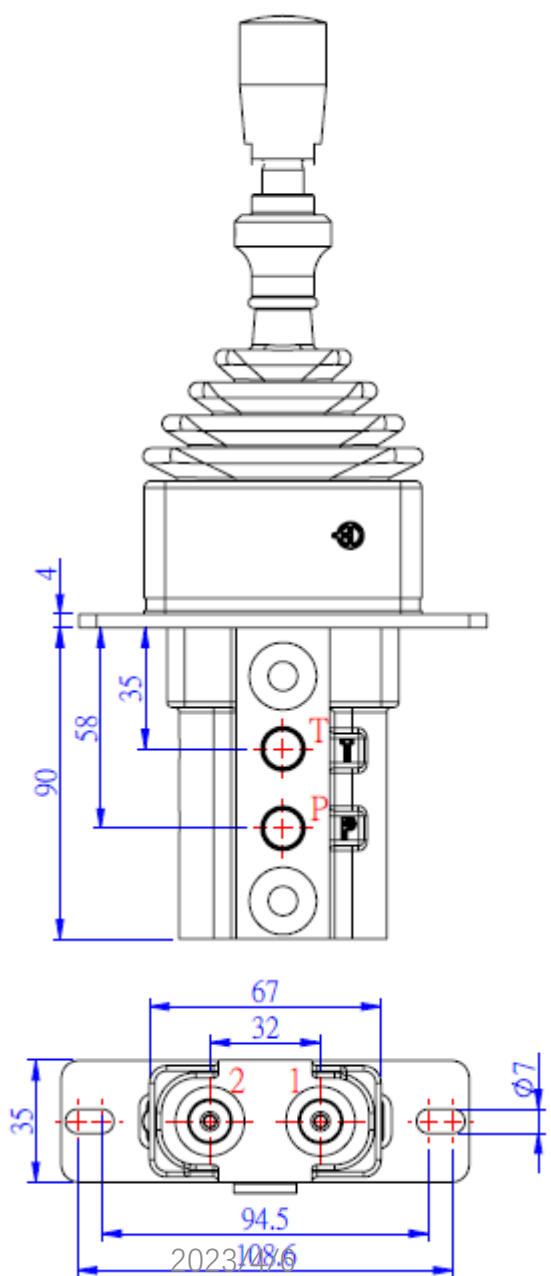


JHP-2



Hydraulic circuit





細部放大圖 A
比例 2:1

JHPE1/01-G2/001YR
(001YR=SS-1N/FD-A01B)

JHPE2/01-G2/003YR
(003YR=SS-3D/LCB-A01B)

JHPE2/01-G2/002YR
(002YR=SS-1N/LCBL135-A01B)

JHPE2/01-G2/001YR
(001YR=SS-1N/LCB-A01B)

手把府视, 逆时针135度

倾析采购代码
12.JHPE1.010000

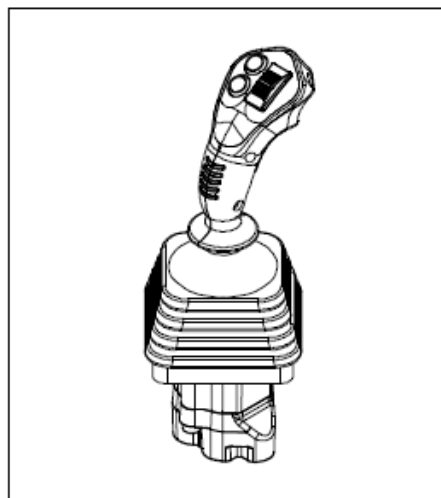
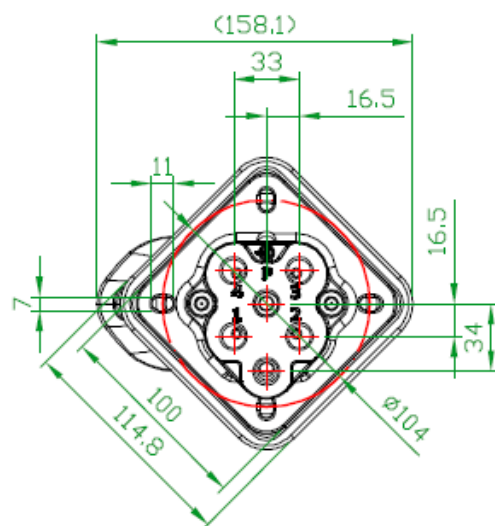
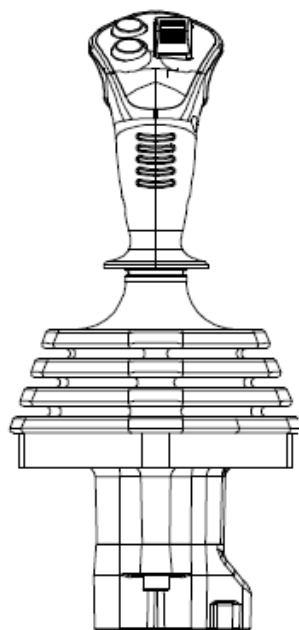
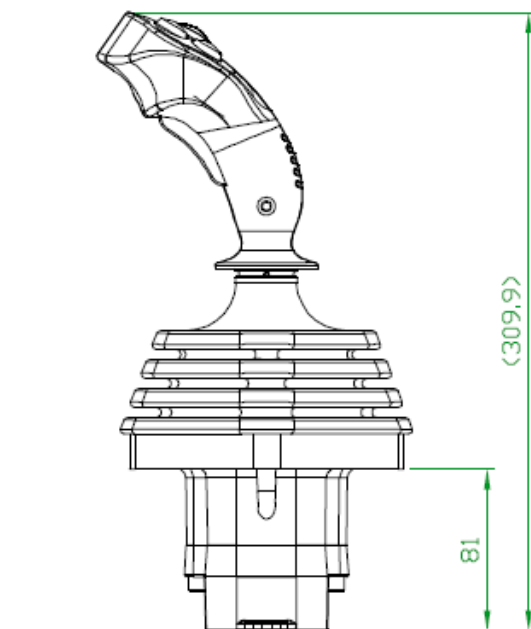
倾析采购代码
12.JHPE2.020000

倾析采购代码
12.JHPE2.010000

倾析采购代码
12.JHPE2.010000

液壓引導式電控手柄(雙軸)

Dimensions 尺寸示意圖



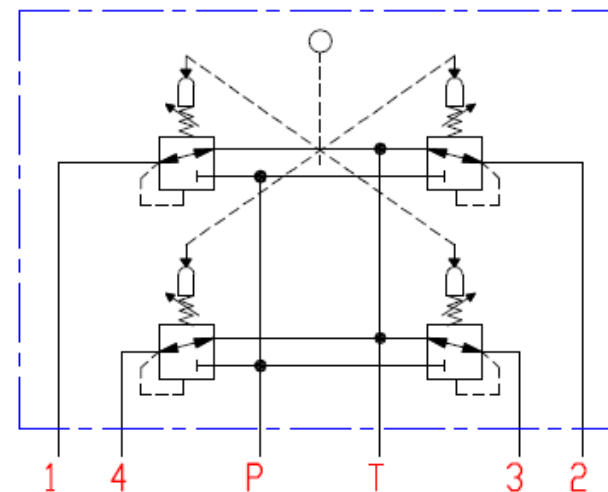
Order Code :

JHPE2 / 01 - G2 / SS - 2R / LCB - A 02 B

1 2 3 4 5 6 7 8 9

1	Valve type 型號
2	Dust proof boot 防塵膠套
3	Thread type 螺紋規格
4	Options for handle top 手柄上端選型
5	Options for handle Panel 手柄面板選擇
6	Control options 控制選項
7	Pressure control curve A or B 壓力控制選項
8	Pressure range 01~05 壓力選項
9	Spring return type A~E 彈簧復歸選項

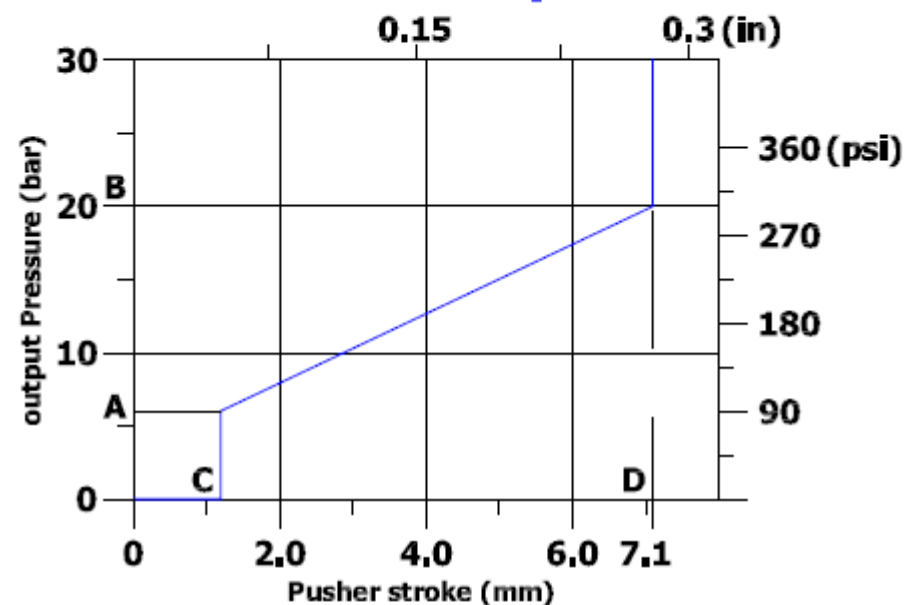
Hydraulic circuit 迴路



Pressure Control Curve 壓力控制曲線

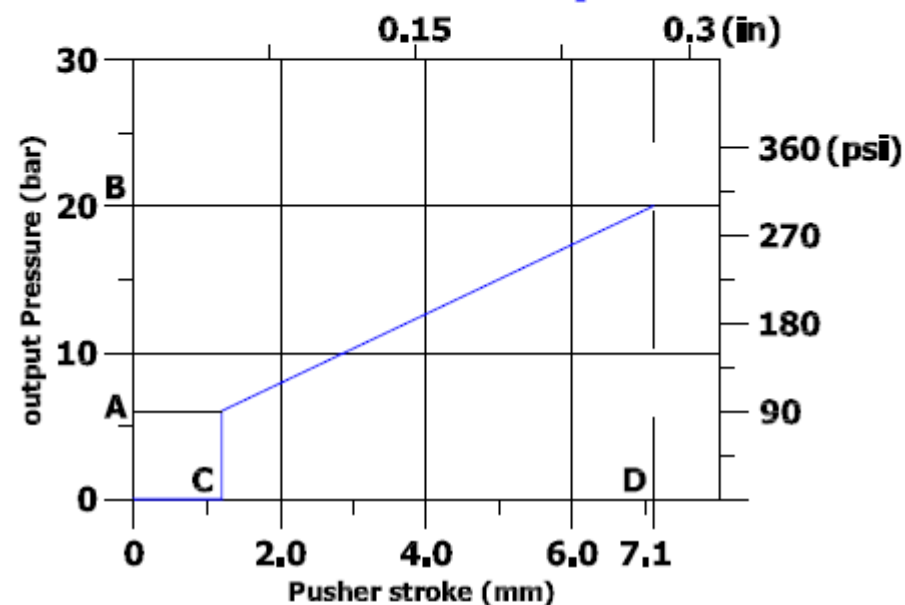
Curve A

With Step



Curve B

Without Step



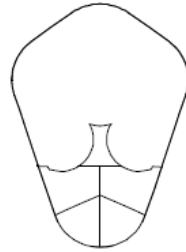
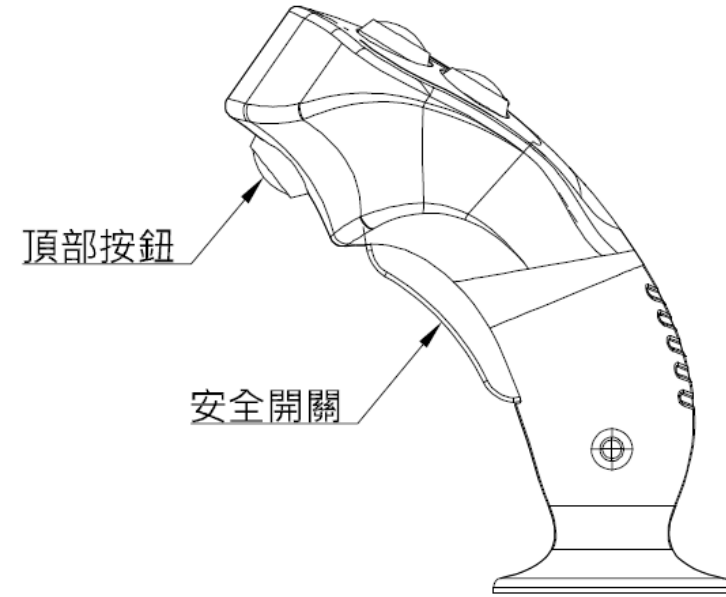
TYPE 型號	Pressure 壓力				Stroke 行程			
	A		B		C		D	
	bar	psi	bar	psi	mm	In	mm	In
01	5	72.5	19	275.5	1	0.04	7.1	0.28
02	6	87	25	362.5	1	0.04	7.1	0.28
03	8	116	42	609	0.7	0.028	7.1	0.28
04	1	14.5	9	130.5	1	0.04	7.1	0.28
05	2	29	20.5	297.3	1	0.04	7.1	0.28

Return spring type 彈簧復歸選項	
A	da 17.4N a 25.9N
B	da 22.2N a 33N
C	da 25.6N a 65.3N
D	da 78.6N a 188.1N
E	da 109.4N a 219N

Standard threads 螺紋規範

PORTS 口位	BSP	UN-UNF
ALL PORTS 全部接口	G 1/4	7/16-20 (SAE 4)

SS系列手柄上端

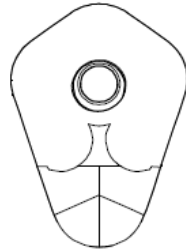


0N：面板無按鈕，頂部無按鈕，無安全開關。

0D：面板無按鈕，頂部無按鈕，有安全開關。

0T：面板無按鈕，頂部有按鈕。

0B：面板無按鈕，頂部有按鈕，有安全開關。



1N：面板有1個按鈕，頂部無按鈕，無安全開關。

1D：面板有1個按鈕，頂部無按鈕，有安全開關。

1T：面板有1個按鈕，頂部有按鈕。

1B：面板有1個按鈕，頂部有按鈕，有安全開關。



2N：面板有2個按鈕，頂部無按鈕，無安全開關。

2D：面板有2個按鈕，頂部無按鈕，有安全開關。

2T：面板有2個按鈕，頂部有按鈕。

2B：面板有2個按鈕，頂部有按鈕，有安全開關。

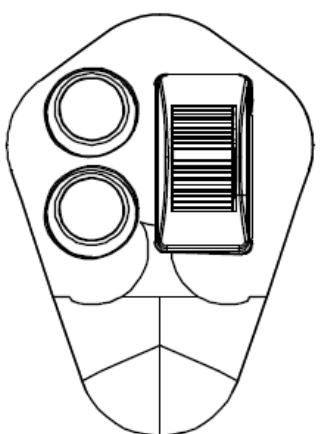
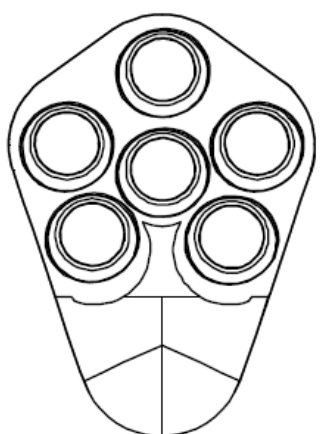
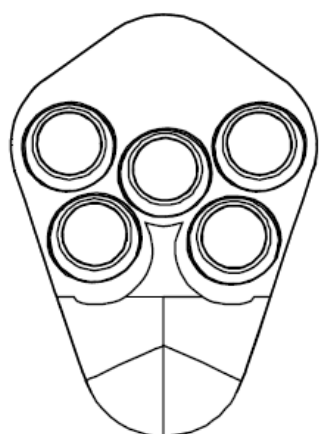
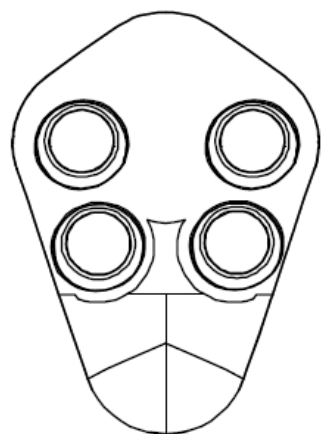


3N：面板有3個按鈕，頂部無按鈕，無安全開關。

3D：面板有3個按鈕，頂部無按鈕，有安全開關。

3T：面板有3個按鈕，頂部有按鈕。

3B：面板有3個按鈕，頂部有按鈕，有安全開關。



4N：面板有4個按鈕，頂部無按鈕，無安全開關。

4D：面板有4個按鈕，頂部無按鈕，有安全開關。

4T：面板有4個按鈕，頂部有按鈕。

4B：面板有4個按鈕，頂部有按鈕，有安全開關。

5N：面板有5個按鈕，頂部無按鈕，無安全開關。

5D：面板有5個按鈕，頂部無按鈕，有安全開關。

5T：面板有5個按鈕，頂部有按鈕。

5B：面板有5個按鈕，頂部有按鈕，有安全開關。

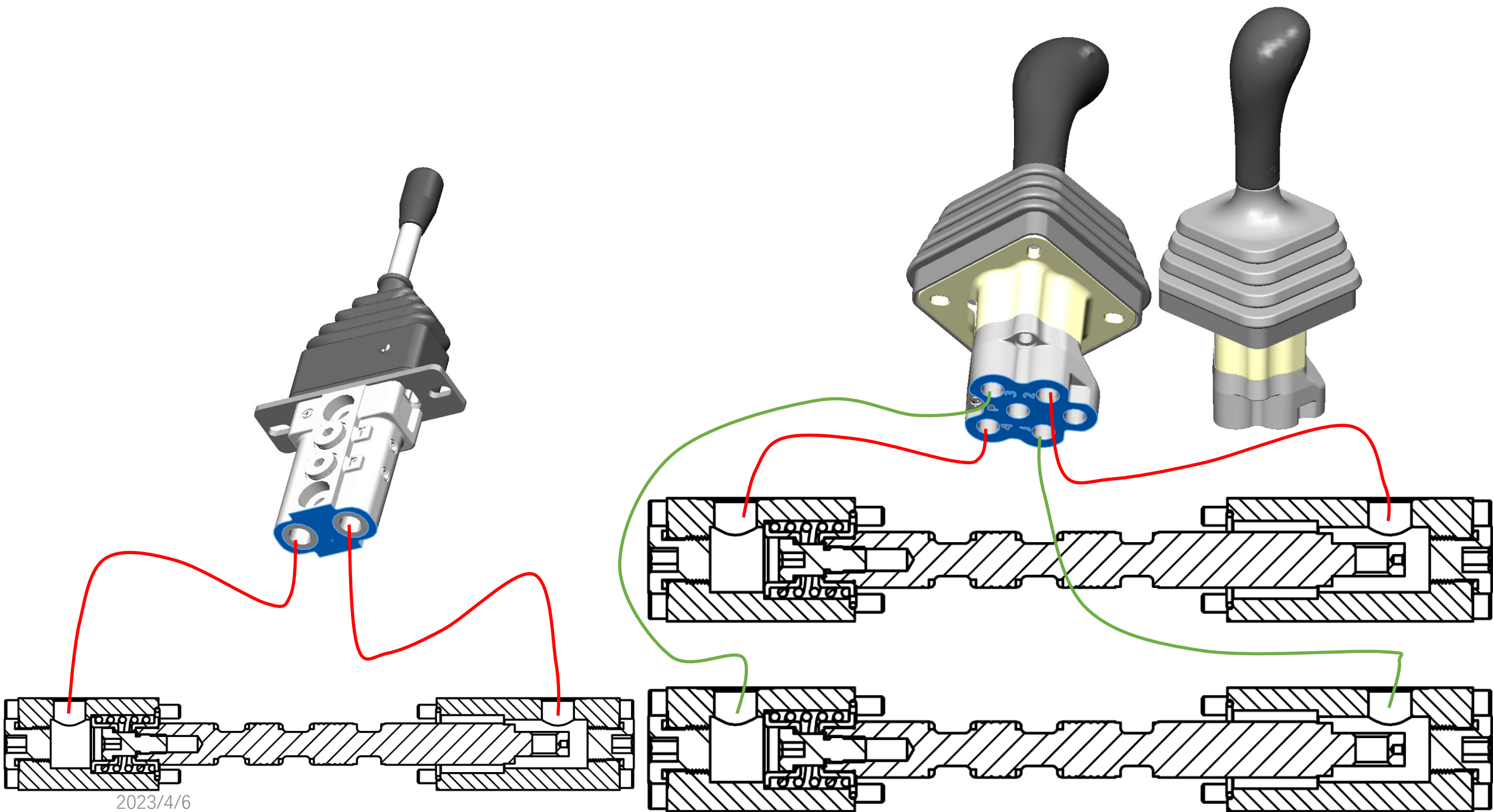
6N：面板有6個按鈕，頂部無按鈕，無安全開關。

6D：面板有6個按鈕，頂部無按鈕，有安全開關。

6T：面板有6個按鈕，頂部有按鈕。

6B：面板有6個按鈕，頂部有按鈕，有安全開關。

2R：面板有2個按鈕及1個指撥輪，頂部無按鈕，有安全開關。



MB-3 / 8IM控制曲線	驅動範圍	12.6~17.5			JHP壓力	
	配合JHP	無 堪用	01		01	5~19
MB-3 / 8IMM控制曲線	驅動範圍	11.6~17.4			02	6~25
	配合JHP	無 堪用	01		03	8~42
MB-4 / 8IM控制曲線	驅動範圍	12.2~16.3			04	1~9
	配合JHP	無 堪用	01		05	2~20.5
MB-4 / 8IMM控制曲線	驅動範圍	12.2~16.3			06	12~36
	配合JHP	無 堪用				
MB-5 / 8IM控制曲線	驅動範圍	7.88~12.5				
	配合JHP	無 堪用	01			
MB-5 / 8IMM控制曲線	驅動範圍	8.12~12.3				
	配合JHP	無 堪用	01			
MB-6 / 8IM控制曲線	驅動範圍	9.2~14				
	配合JHP	無 堪用	01			
MSB-5 / 8IM控制曲線	驅動範圍	7.8~13.6				
	配合JHP	無 堪用	01			
MSB-5 / 8IMM控制曲線	驅動範圍	7.2~12.6				
	配合JHP	無 堪用	01			
SN-3 / 8IM控制曲線	驅動範圍	7.94~11				
	配合JHP	無 堪用	01			
SN-3 / 8IMM控制曲線	驅動範圍	7.6~11.4				
	配合JHP	無 堪用	01			
SN-4 / 8IM控制曲線	驅動範圍	7.7~12.9				
	配合JHP	無 堪用	01			
SN-4 / 8IMM控制曲線	驅動範圍	7.6~13.4				
	配合JHP	無 堪用	01			
SN-5 / 8IM控制曲線	驅動範圍	6.2~10.8				
	配合JHP	無 堪用	01			
SN-6 / 8IM控制曲線	驅動範圍	8.4~13.5				
	配合JHP	無 堪用	01			
SN-6 / 8IMM控制曲線	驅動範圍	7.8~12.5				
	配合JHP	無	01			
SN-8 / 8IMM控制曲線	驅動範圍	6.66~21	堪用			
	配合JHP	02				

MB-3 / 8IM控制曲線

使用彈簧：2TXH003

心軸死區：1.3mm

行程	0	1	2	3	4	5
壓力	0	12.3	13.5	14.3	15.8	17.4

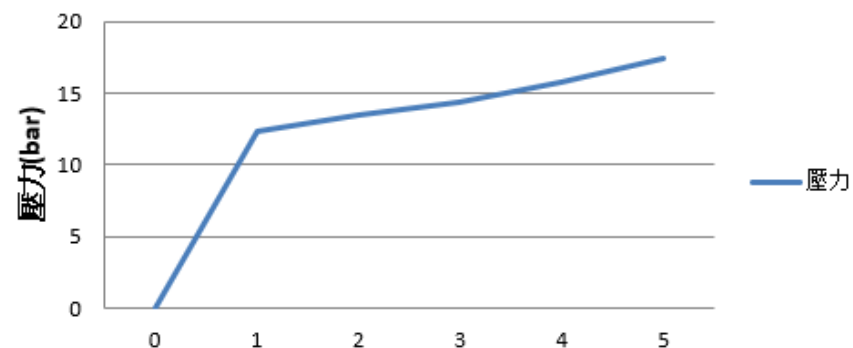
驅動範圍 12.6~17.5

配合JHP 無

JHP壓力

01	5~19
02	6~25
03	8~42
04	1~9
05	2~20.5
06	12~36

8IM曲線



MB-3 / 8IMM控制曲線

使用彈簧：2TXH003

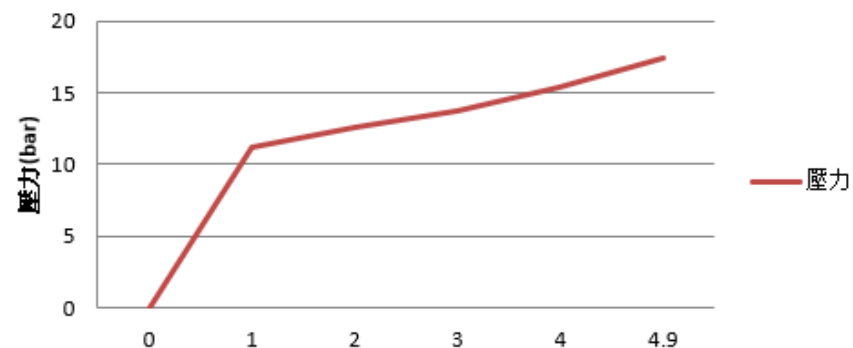
心軸死區：1.3mm

行程	0	1	2	3	4	4.9
壓力	0	11.2	12.6	13.7	15.4	17.4

驅動範圍 11.6~17.4

配合JHP 無

8IMM曲線



MB-4 / 8IM控制曲線

使用彈簧 : 2TXH003

心軸死區 : 1.5mm

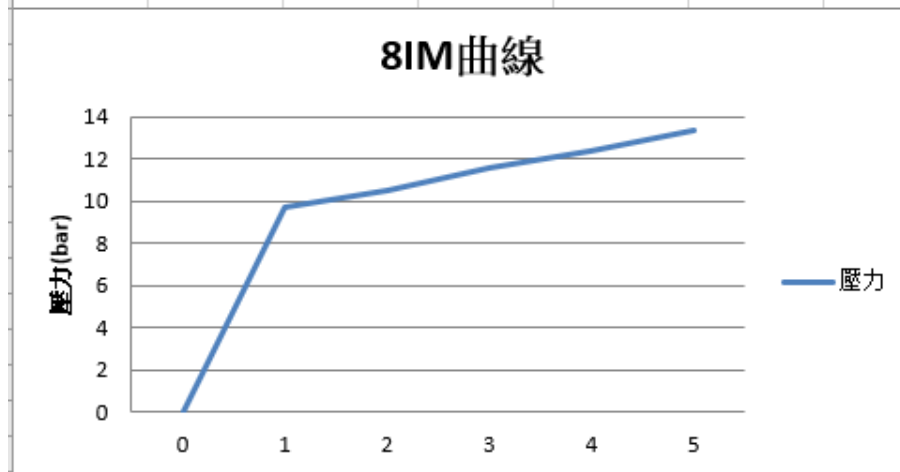
行程	0	1	2	3	4	5
壓力	0	9.7	10.5	11.6	12.4	13.3

驅動範圍 12.2~16.3

配合JHP 無

JHP壓力

01	5~19
02	6~25
03	8~42
04	1~9
05	2~20.5
06	12~36



MB-4 / 8IMM控制曲線

使用彈簧 : 2TXH003

心軸死區 : 1.5mm

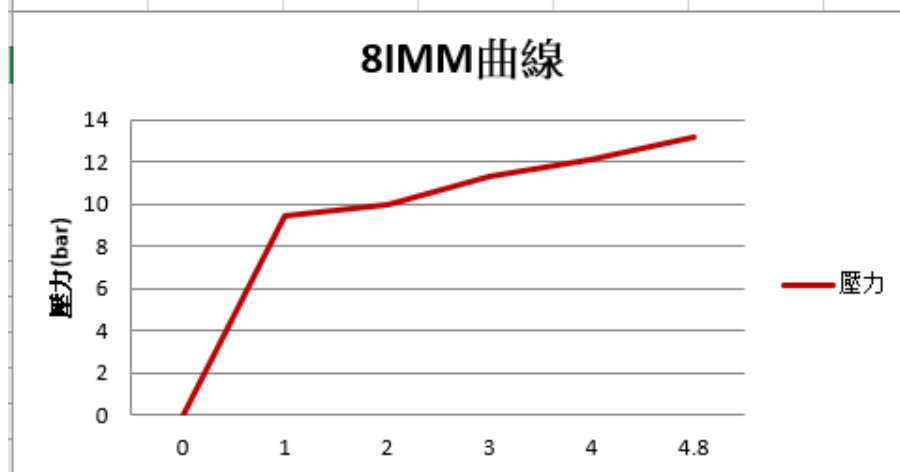
行程	0	1	2	3	4	4.8
壓力	0	9.4	10	11.3	12.1	13.2

驅動範圍 9.7~13.2

配合JHP 無

JHP壓力

01	5~19
02	6~25
03	8~42
04	1~9
05	2~20.5
06	12~36



MB-5 / 8IM控制曲線

使用彈簧：2TXH112

心軸死區：1.6mm

行程	0	1	2	3	4	5	6	6.5
壓力	0	7.4	8.2	9.1	10	11.1	12.1	12.5

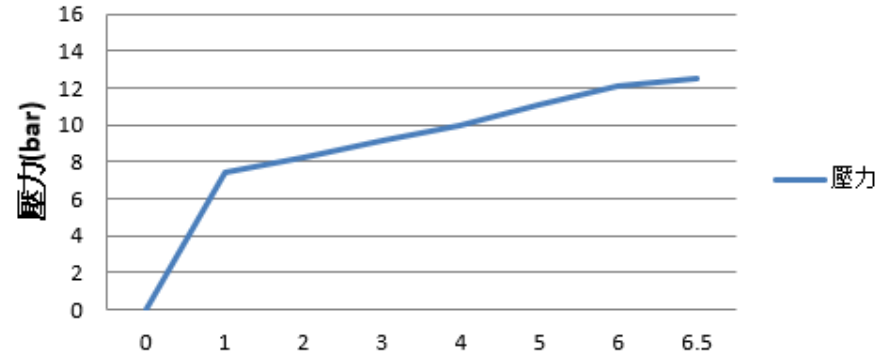
驅動範圍 7.88~12.5

配合JHP 無

JHP壓力

01	5~19
02	6~25
03	8~42
04	1~9
05	2~20.5
06	12~36

8IM曲線



MB-5 / 8IMM控制曲線

使用彈簧：2TXH112

心軸死區：1.6mm

行程	0	1	2	3	4	5	6	6.9
壓力	0	7.7	8.4	9.3	10.1	10.7	11.6	12.3

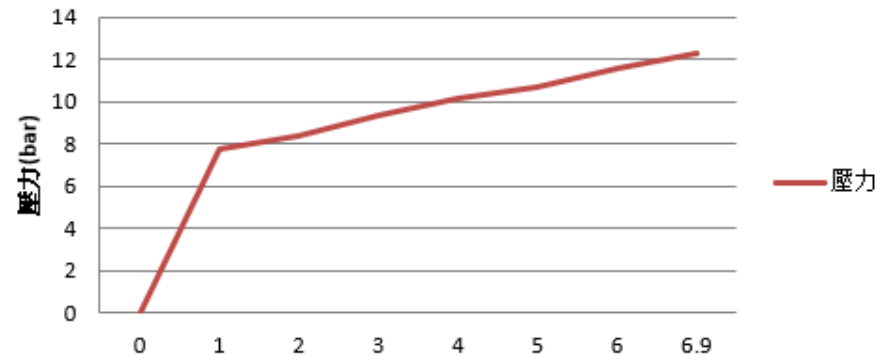
驅動範圍 8.12~12.3

配合JHP 無

JHP壓力

01	5~19
02	6~25
03	8~42
04	1~9
05	2~20.5
06	12~36

8IMM曲線



MB-6 / 8IM控制曲線

使用彈簧：2TXH089

心軸死區 : 2mm

驅動範圍	9.2~14
------	--------

配合JHP	無
-------	---

JHP壓力

01	5 [~] 19
----	-------------------

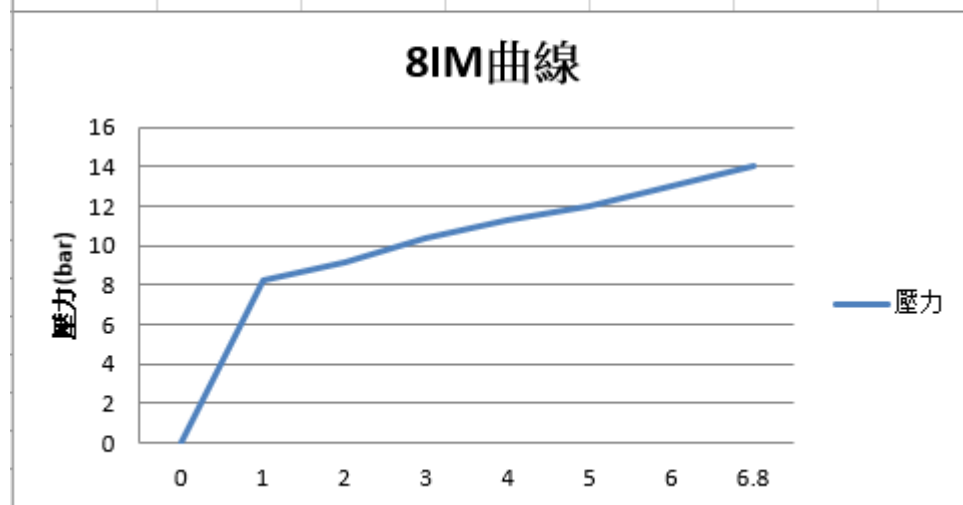
02	6 ²⁵
----	-----------------

03	8 [~] 42
----	-------------------

04	19
----	----

05	2 ²⁰ .
----	-------------------

06	12 [~] 36
----	--------------------

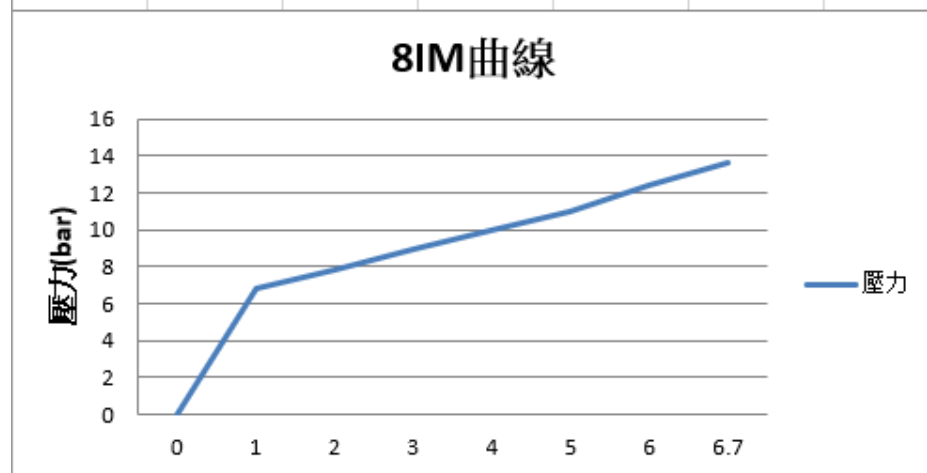


MSB-5 / 8IM控制曲線

使用彈簧：2TXH090

心軸死區：2mm

行程	0	1	2	3	4	5	6	6.7
壓力	0	6.8	7.8	8.9	10	11	12.4	13.6



驅動範圍 7.8~13.6

配合JHP 無

JHP壓力

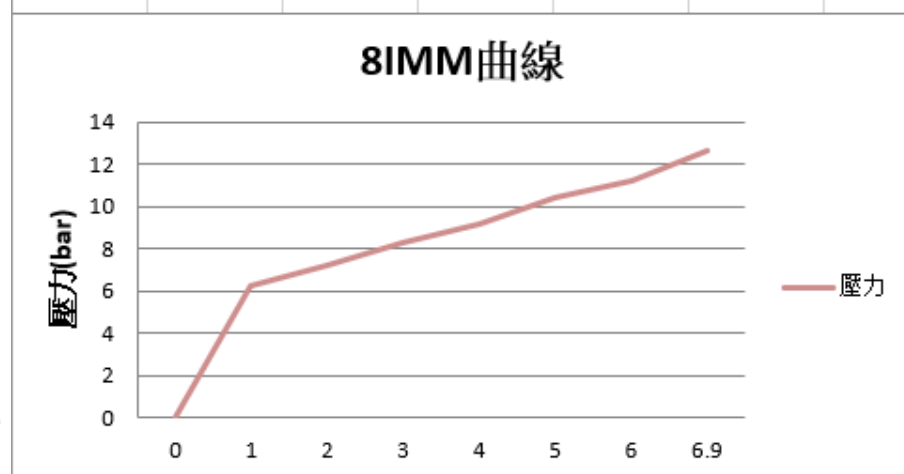
01	5~19
02	6~25
03	8~42
04	1~9
05	2~20.5
06	12~36

MSB-5 / 8IMM控制曲線

使用彈簧：2TXH090

心軸死區：2mm

行程	0	1	2	3	4	5	6	6.9
壓力	0	6.2	7.2	8.3	9.2	10.4	11.2	12.6



驅動範圍 7.2~12.6

配合JHP 無

JHP壓力

01	5~19
02	6~25
03	8~42
04	1~9
05	2~20.5
06	12~36

SN-3 / 8IM控制曲線

使用彈簧 : 2TXH057

心軸死區 : 1.4mm

行程	0	1	2	3	4	4.8
壓力	0	7.5	8.6	9.5	10.3	11

驅動範圍

配合JHP

7.94~11

無

JHP壓力

01

5~19

02

6~25

03

8~42

04

1~9

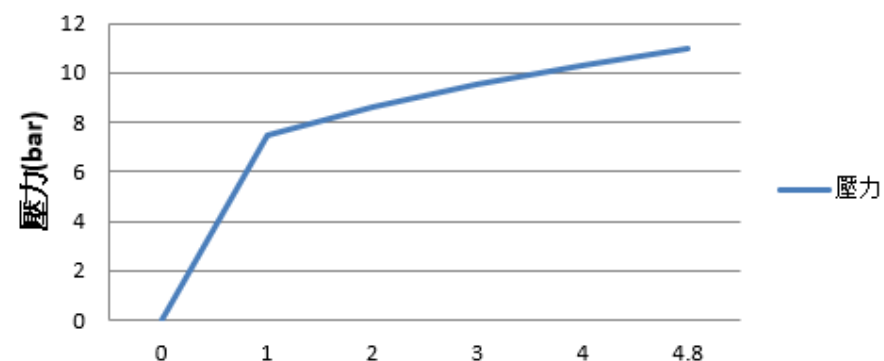
05

2~20.5

06

12~36

8IM曲線



SN-3 / 8IMM控制曲線

使用彈簧 : 2TXH057

心軸死區 : 1.4mm

行程	0	1	2	3	4	4.9
壓力	0	7.2	8.2	9.2	10.1	11.4

驅動範圍

配合JHP

7.6~11.4

無

JHP壓力

01

5~19

02

6~25

03

8~42

04

1~9

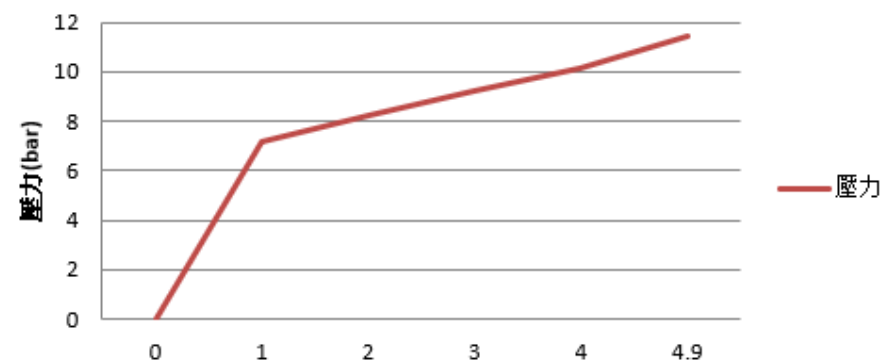
05

2~20.5

06

12~36

8IMM曲線



SN-4 / 8IM控制曲線

使用彈簧：2TXH090

心軸死區：2mm

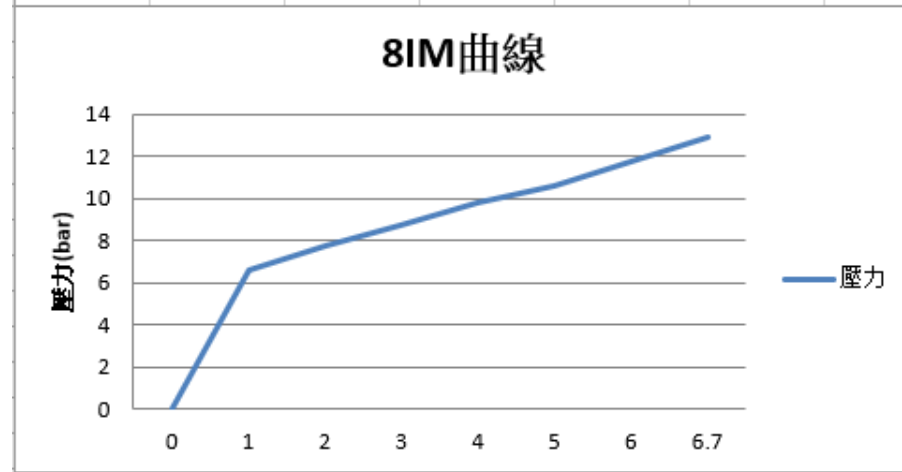
行程	0	1	2	3	4	5	6	6.7
壓力	0	6.6	7.7	8.7	9.8	10.6	11.7	12.9

驅動範圍 7.7~12.9

配合JHP 無

JHP壓力

01	5~19
02	6~25
03	8~42
04	1~9
05	2~20.5
06	12~36



SN-4 / 8IMM控制曲線

使用彈簧：2TXH090

心軸死區：2mm

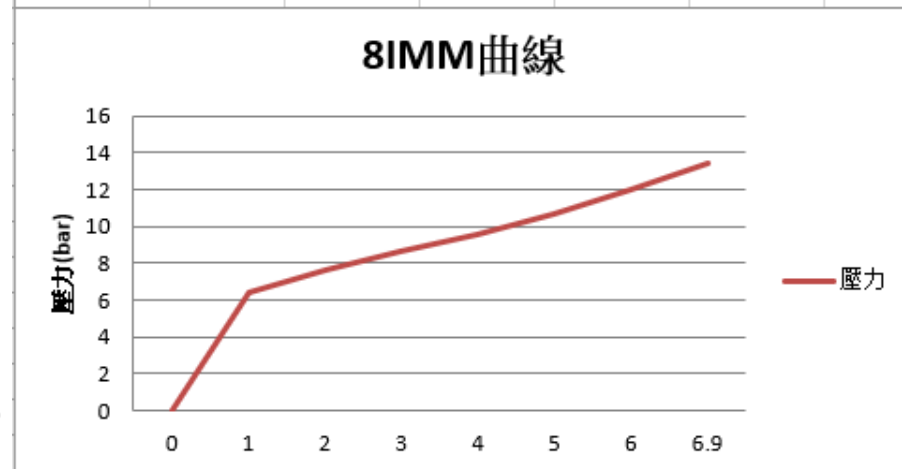
行程	0	1	2	3	4	5	6	6.9
壓力	0	6.4	7.6	8.6	9.6	10.7	12	13.4

驅動範圍 7.6~13.4

配合JHP 無

JHP壓力

01	5~19
02	6~25
03	8~42
04	1~9
05	2~20.5
06	12~36

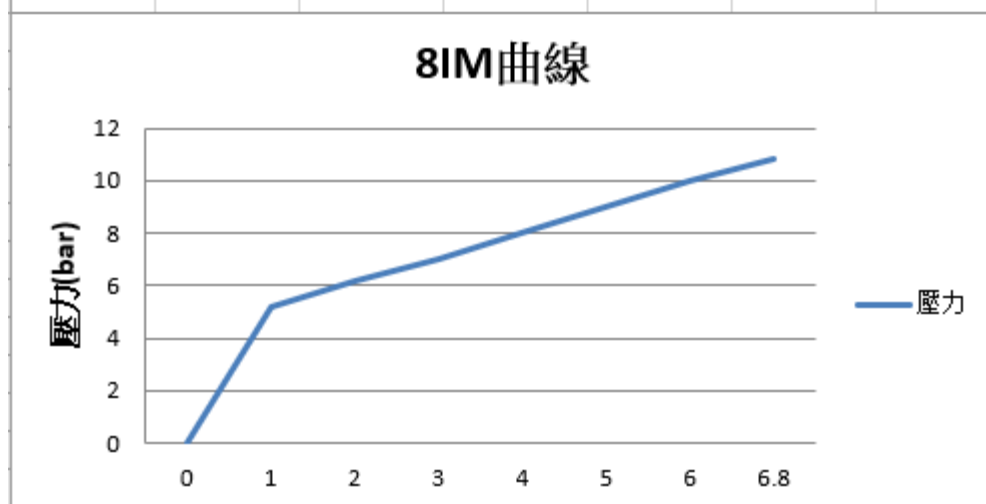


心軸死區：2mm

行程	0	1	2	3	4	5	6	6.8
壓力	0	5.2	6.2	7	8	9	10	10.8

配合JHP	無
-------	---

JHP壓力	
01	5~19
02	6~25
03	8~42
04	1~9
05	2~20.5
06	12~36



SN-6 / 8IM控制曲線

使用彈簧：2TXH112

心軸死區：2mm

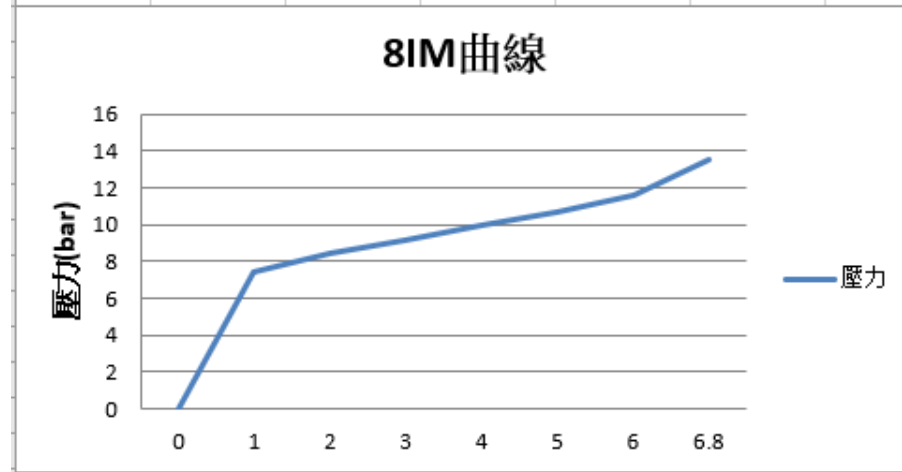
行程	0	1	2	3	4	5	6	6.8
壓力	0	7.4	8.4	9.1	10	10.7	11.6	13.5

驅動範圍 8.4~13.5

配合JHP 無

JHP壓力

01	5~19
02	6~25
03	8~42
04	1~9
05	2~20.5
06	12~36



SN-6 / 8IMM控制曲線

使用彈簧：2TXH112

心軸死區：2mm

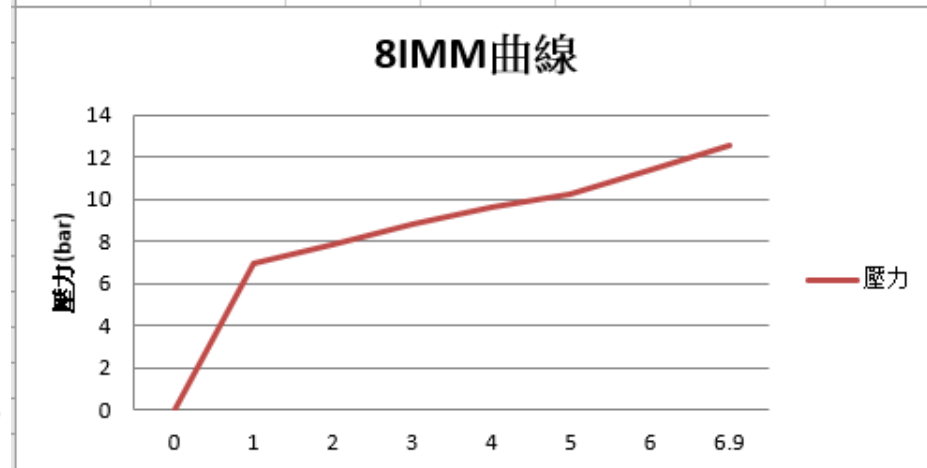
行程	0	1	2	3	4	5	6	6.9
壓力	0	6.9	7.8	8.8	9.6	10.2	11.4	12.5

驅動範圍 7.8~12.5

配合JHP 無

JHP壓力

01	5~19
02	6~25
03	8~42
04	1~9
05	2~20.5
06	12~36



SN-6 / 8IM控制曲線

使用彈簧: 2TXH151

心軸死區: 2mm

驅動範圍 6~19

配合JHP 02

JHP壓力

01 5~19

02 6~25

03 8~42

04 1~9

05 2~20.5

06 12~36

8IM曲線



SN-8 / 8IMM控制曲線

使用彈簧 : 2SN8H010

心軸死區 : 2.6mm

行程	0	1	2	3	4	5	6	7	8	9	9.9
壓力	0	3.7	5.4	7.5	9.3	11.2	13.1	15.2	17.3	19.4	21

驅動範圍

6.66~21

配合JHP

02

JHP壓力

01 5~19

02 6~25

03 8~42

04 1~9

05 2~20.5

06 12~36

8IMM曲線

